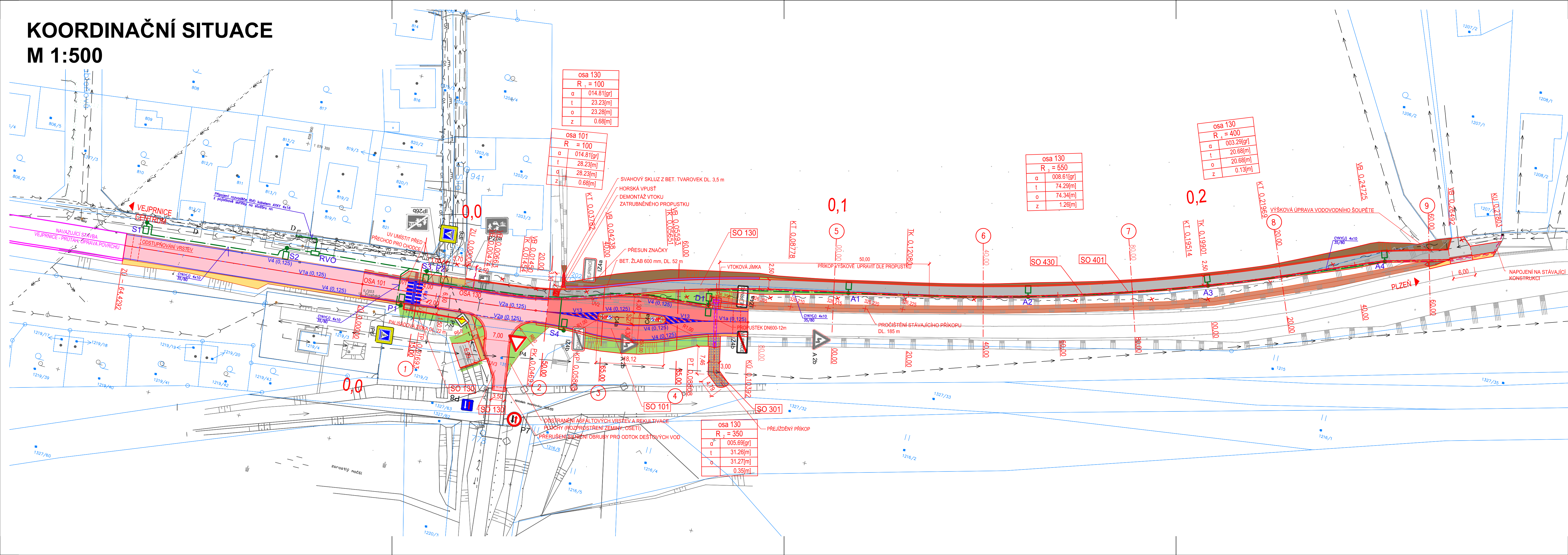


KOORDINAČNÍ SITUACE
M 1:500



LEGENDA PLOCH:

- VOZOVKA - CELÁ KONSTRUKCE - TYP "A"
- VOZOVKA - FRÉZOVÁNÍ - TYP "B"
- BETONOVÁ ZÁMKOVÁ DLAŽBA - VJEZD - TYP "C"
- ASFALTOVÝ BETON - VJEZD - TYP "D"
- ASFALTOVÝ BETON - CHODNÍK - TYP "E"
- BETONOVÁ ZÁMKOVÁ DLAŽBA - CHODNÍK - TYP "F"
- DLAŽBA KAMENNÁ
- DLAŽBA S RELIÉFNÍ ÚPRAVOU POVRCHU
- ZELEŇ
- VÝKOP
- NEZPEVNĚNÁ KRAJNICE
- PROČISTĚNÍ STÁVAJÍCÍHO PŘÍKOPU
- BETONOVÉ KONSTRUKCE

LEGENDA SÍTÍ:

- SILOVÉ VEDENÍ NN (NADZEMNÍ)
- SILOVÉ VEDENÍ NN (PODZEMNÍ)
- SILOVÉ VEDENÍ VN (NADZEMNÍ)
- SDĚLOVACÍ VEDENÍ ČETIN METALICKÉ (NADZEMNÍ)
- SDĚLOVACÍ VEDENÍ ČETIN METALICKÉ (NADZEMNÍ) - zrušené
- PŘELOŽKA ČETIN SO 401
- SDĚLOVACÍ VEDENÍ ČETIN METALICKÉ (PODZEMNÍ)
- PLYNOVODNÍ POTRUBÍ STL (PODZEMNÍ)
- VODOVODNÍ POTRUBÍ
- KANALIZACE JEDNOTNÁ
- VEŘEJNÉ OSVĚTLENÍ (NADZEMNÍ)
- VEŘEJNÉ OSVĚTLENÍ - NOVÉ (PODZEMNÍ)

UPOZORNĚNÍ!
ZÁKRESY PODZEMNÍCH ZAŘÍZENÍ JSOU POUZE ORIENTAČNÍ A NESLOUŽÍ JAKO
VYTÝČOVACÍ VÝKRES! PŘED ZAHÁJENÍM STAVEBNÍCH PRACÍ JE NUTNO U SPRÁVCU
ZAJISTIT JEJICH VYTÝČENÍ!

SEZNAM OBJEKTŮ

- SO 101 KOMUNIKACE
- SO 130 CHODNÍKY A MÍSTNÍ KOMUNIKACE
- SO 301 PROPUSTEK POD SILNICÍ II/203
- SO 401 PŘELOŽKA SDĚLOVACÍCH KABELŮ
- SO 430 VEŘEJNÉ OSVĚTLENÍ

Seznam objektů

VYPRACOVAL	PROJEKTANT	KONTROLOVAL	Woring s.r.o.	
M. Bělohubá	Ing. J. Bihary	Ing. P. Marek	Na Roudné 1604/93 301 00 PLZEŇ	
			iČO: 29159342	E-mail: info@woring.cz
			DIČ: CZ29159342	Tel: +420 371 141 150 +420 775 263 903
OBEC, KRAJ: Vejpřnice, Plzeňský kraj				
OBJEDNATEL: OÚ Vejpřnice, Mírová 17, Vejpřnice				
AKCE: VEJPRNICE, CHODNÍK DO OBCE VEJPRNICE - BRŮDEK			STUPĚN PD	DUR + DSP, PDPS
OBSAH: KOORDINAČNÍ SITUACNÍ VÝKRES			DATUM	08/2018
			ČÍSLO ZAKÁZKY	18W22 015
			MĚŘITKO	1 : 500
			ČÍSLO PŘÍLOHY	PARÉ ČÍSLO
			C.3	

Souřadný systém S-JTSK
Výškový systém B.p.v.